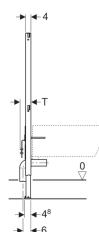
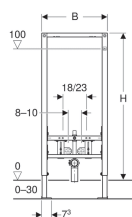


Bastidor Geberit Duofix para bidé, 112 cm



Imagen de ejemplo



Aplicaciones

- Para el montaje en pared ligera
- Para la instalación en pared con altura completa o delante de pared con altura parcial
- Para la instalación en pared con altura completa
- Para la instalación en paredes de sistema Geberit Duofix de altura completa o parcial
- Para bidés suspendidos con grifos de encimera
- Para alturas de recrecido de 0–30 cm

Propiedades

- Bastidor autoportante con pintura polvo al horno
- Bastidor con orificios de \varnothing 9 mm para la fijación en construcción con panel de madera
- Patas de apoyo galvanizadas
- Pata de apoyo ajustable 0–30 cm
- Distancia entre fijaciones del bidé suspendido de 18 o 23 cm
- Fijación del bidé de altura ajustable

- Patas de apoyo con propiedades antideslizantes
- Pletinas de apoyo orientables
- Profundidad de las pletinas de apoyo adecuada para instalación en perfiles en U, UW 50 y UW 75, y carriles raíl Geberit Duofix
- Fijación para codo de desagüe con altura ajustable y aislada acústicamente
- Fijaciones de grifería de altura y ancho ajustables
- Babero de impermeabilización autoadhesivo, con tela laminada

Volumen de suministro

- 2 codos de suministro Rp 1/2" / R 1/2", compatible con MF
- 2 baberos de impermeabilización
- 2 casquillos de aislamiento
- Codo de desagüe de PE-HD, \varnothing 50 mm
- Junta \varnothing 44/40 mm
- 2 varillas roscadas M12
- Material de fijación

N.º de art.	B	H	T
111.512.00.2	50 cm	112 cm	4 cm